

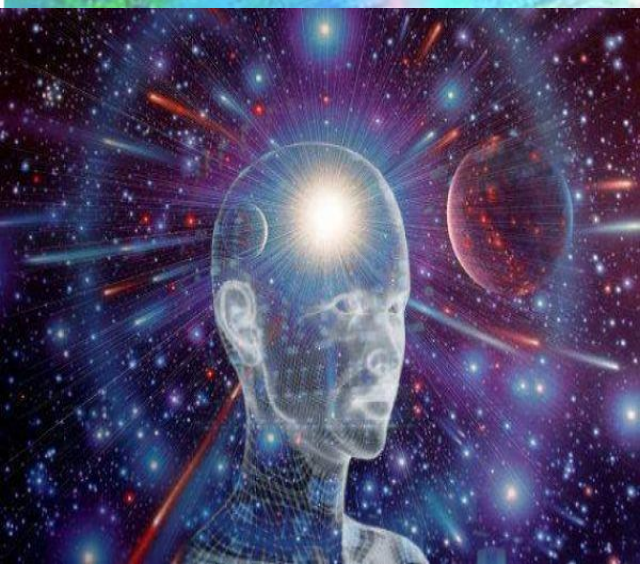


Министерство образования и науки Нижегородской области
Государственное автономное профессиональное
образовательное учреждение
Городецкий Губернский колледж
Детский санаторно- оздоровительный образовательный центр
«Салют»

ЦЕНТР РАЗВИТИЯ ИННОВАЦИОННЫХ ПРОГРАММ И ТЕХНОЛОГИЙ

руководитель:
Соловьева Екатерина Викторовна

2017



«Для психического развития человека существенно, что он рождается с человеческим мозгом, что, появляясь на свет, он приносит с собой это, полученное от предков, наследство, которое открывает ему широкие возможности для человеческого развития.»

С.Л.Рубинштейн



Цель деятельности Центра развития инновационных программ и технологий (ЦРИПиТ)

внедрение и разработка инновационных программ и технологий для эффективного преодоления актуальных воспитательных проблем учреждения



Инновационные технологии, реализуемые и внедряемые ЦРИПиТ

В основе деятельности лежат

- технология средового подхода (автор- д.п.н., профессор, директор Центра научных инвестиций Мануйлов Ю.С.)

- технология развития

созидательного интеллекта (авт. Соловьева Е.В., научный

руководитель-

д.п.н., профессор Сорокина Т.М.)

- технология социального проектирования



Специалисты, работающие в Центре инноваций

- Руководитель Центра развития инновационных программ и технологий
- Психолог
- Социальный педагог
- Волонтеры



Базовые направления работы

- организация делового сотрудничества с организациями



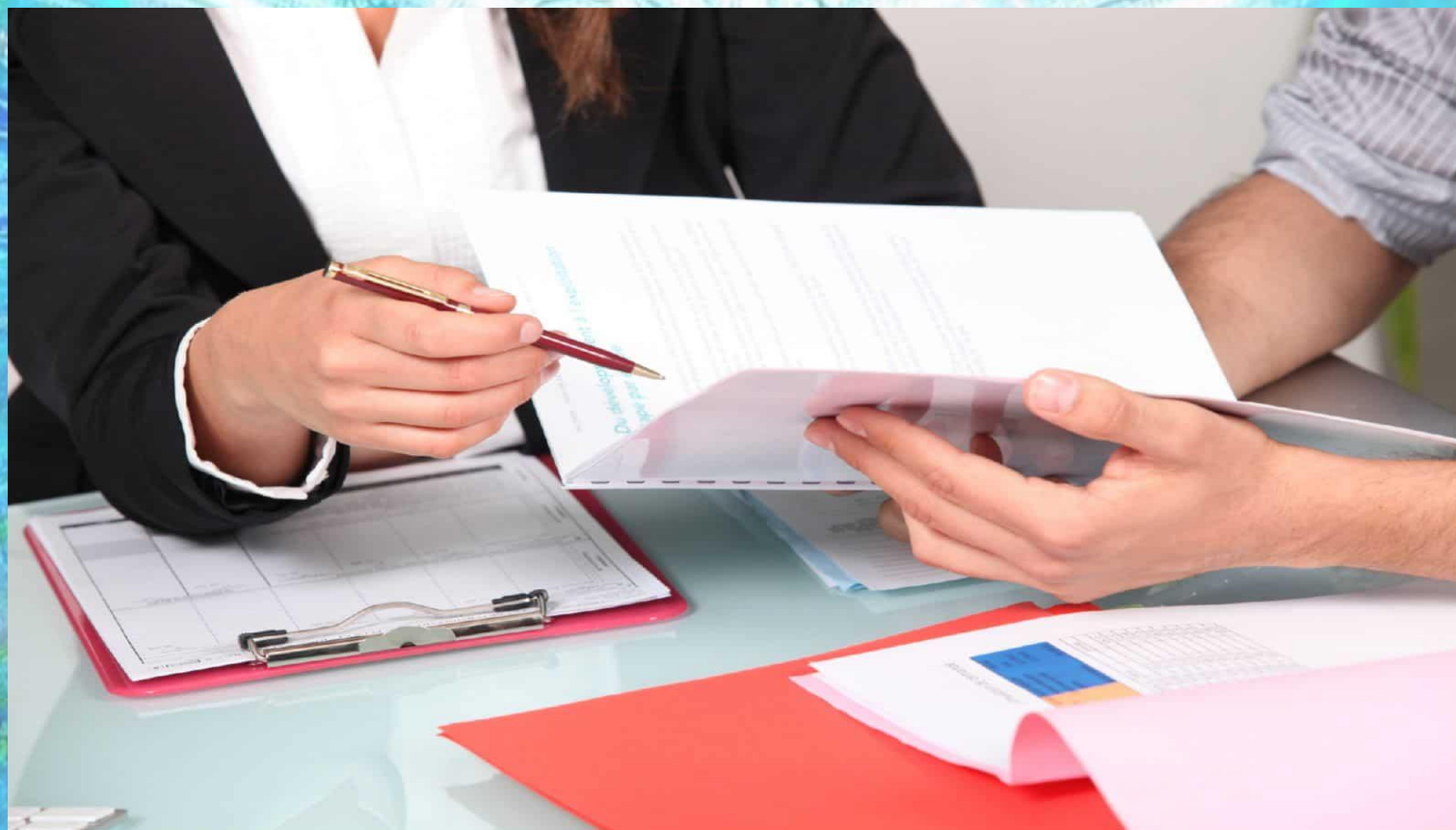
Базовые направления работы

- разработка и реализация инновационных программ и технологий



Базовые направления работы

- подготовка пакета документов в рамках подготовки к участию в конкурсах различного уровня



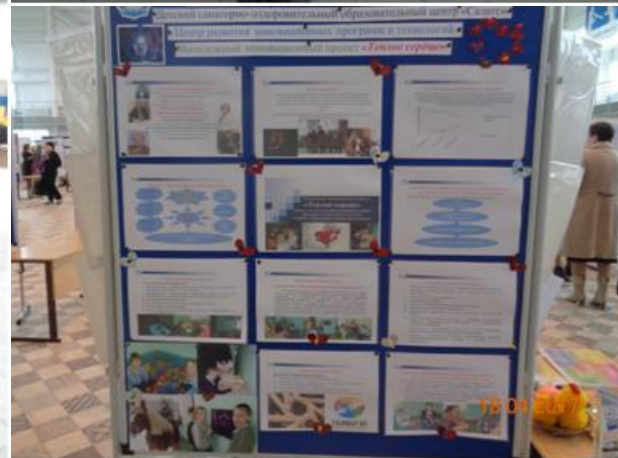
Базовые направления работы

- организация деятельности социально-психологической службы в детском санаторно-оздоровительном образовательном центре «Салют» с использованием инновационных технологий



Базовые направления работы

- участие в конкурсах, фестивалях, конференциях по внедрению инновационных методических продуктов в области воспитания и социальной защиты детей



Направления работы

социально- психологическое направление-
развитие личностных и социальных способностей
и умений, психических процессов и
созидательного интеллекта



Направления работы

социально- педагогическое направление- развитие социальных умений и профилактика наркогенной молодежной субкультуры



24 03 2017

Формы деятельности

Групповая работа: проведение диагностики в отрядах и тренингов различных видов

Виды тренингов:

- тренинги на сплочение и адаптацию ребят во временном детском коллективе в организационный период смены



Формы деятельности

Групповая работа: проведение диагностики в отрядах и тренингов различных видов

Виды тренингов:

- тренинги решения актуальных проблем в отрядах в основной период смены



Формы деятельности

Групповая работа: проведение диагностики в отрядах и тренингов различных видов

Виды тренингов:

- тренинги созидательного интеллекта в основной период смены



Формы деятельности

Групповая работа: проведение диагностики в отрядах и тренингов различных видов

Виды тренингов:

- обобщающие тренинги на систематизацию приобретенных знаний и умений в завершающий период смены



Формы деятельности

Групповая работа: проведение диагностики в отрядах и тренингов различных видов

Тренинговая группа состоит из

- ребят, впервые пребывающих в лагере,
 - детей, нуждающихся в социально- психологической поддержке
- в количестве 5-12 человек**



Формы деятельности

Индивидуальная работа: проведение индивидуального социально- психологического и социально- педагогического консультирования



16 01 2017



Специалисты, работающие в Центре инноваций

- Руководитель Центра развития инновационных программ и технологий
- Специалист
- Психолог
- Социальный педагог
- Волонтеры

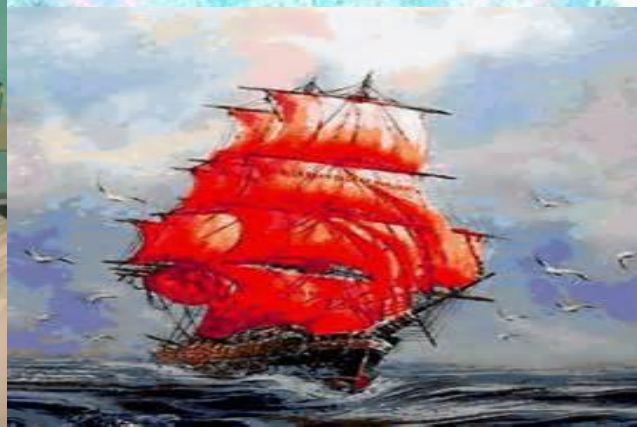


МЫ -
ОДНА КОМАНДА!

Работа волонтеров

На базе ДСООЦ «Салют» под методическим руководством Центра развития инновационных программ и технологий функционирует служба волонтеров. Активисты волонтерского объединения «САТЛ- социально- активная творческая личность» участвуют в организации социально- педагогических и психолого- педагогических мероприятий, а также в проведении профилактико- развивающих занятий и упражнений в рамках оказания волонтерской помощи и поддержки детям, отдыхающим в центре

ВО «САТЛ»



Сенсорное оборудование

наименование	функциональное назначение
Стол для песочной терапии	Прояснение личностных и социальных проблем через тактильные и зрительные ощущения



Сенсорное оборудование

наименование	функциональное назначение
Тропа здоровья	Снятие мышечного напряжения стоп, развитие тактильных ощущений



Сенсорное оборудование

наименование	функциональное назначение
Фиброоптический модуль «Молния» с «сухим душем»	Снятие психо - эмоционального напряжения, активизация психических процессов через осязание и зрительные ощущения



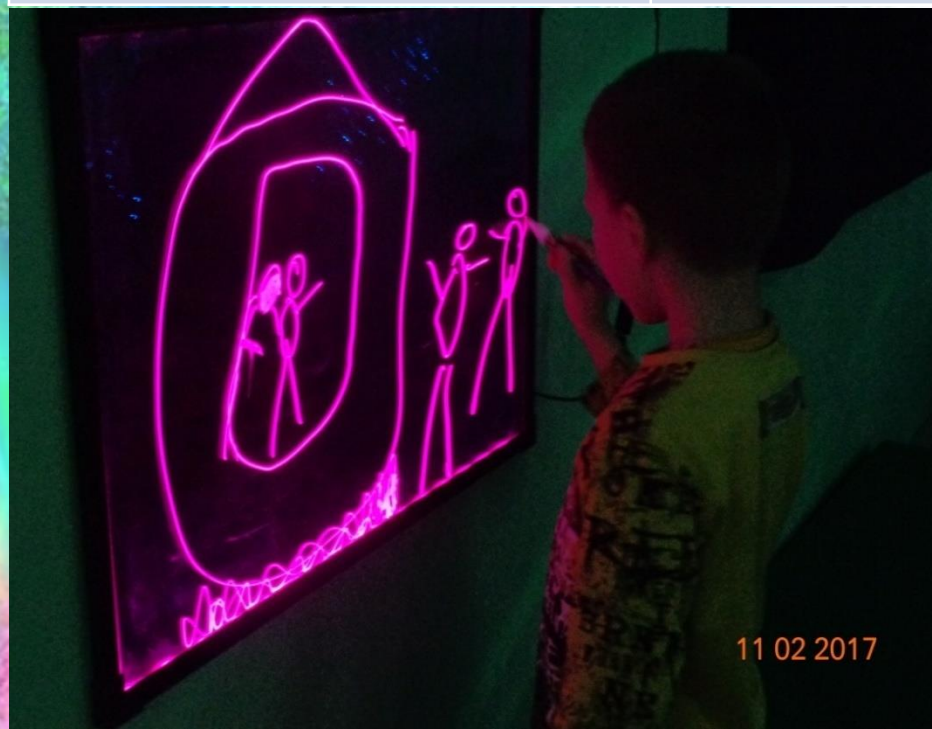
Сенсорное оборудование

наименование	функциональное назначение
«Сухой бассейн»	Снятие мышечного напряжения шеи, спины и ног, восстановление психо-эмоционального состояния



Сенсорное оборудование

наименование	функциональное назначение
Светодиодная доска	Визуализация проблем личности и коллектива, развитие эмоционально-интеллектуальной сферы через зрительные ощущения



Сенсорное оборудование

наименование	функциональное назначение
Пучок фиброоптических волокон «Звездный дождь»	Работа с ощущениями и эмоциями через зрительные и осязательные ощущения



Сенсорное оборудование

наименование	функциональное назначение
Фиброоптический ковер «Звездное небо»	Организация комфортной среды



Сенсорное оборудование

наименование	функциональное назначение
Зеркальный шар с электромотором и источником света	Создание комфортной среды, способствующей расслаблению, восстановлению и активизации психического состояния



Сенсорное оборудование

наименование	функциональное назначение
Воздушно-пузырьковая колонна на мягкой основе с двумя акриловыми зеркалами	Расслабляюще-восстановительная функция через постоянство движущейся системы, меняющей цвет



Сенсорное оборудование

наименование	функциональное назначение
Мягкая мебель (пуфы, груши, маты)	Организация комфортной среды



25 07 2017

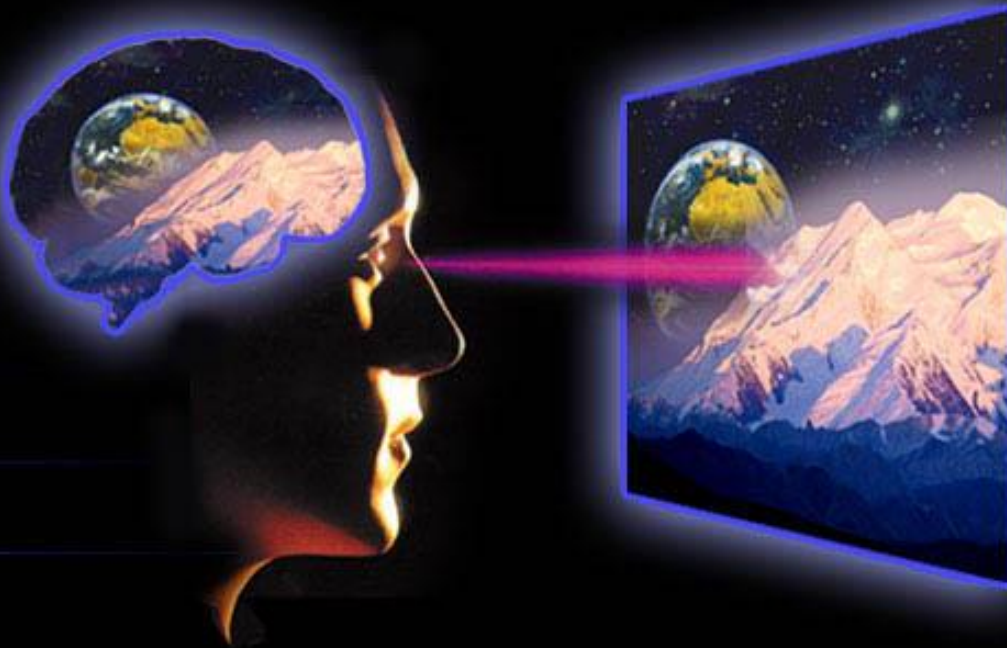
Показатели- реакции эффективности инновационной деятельности

- Повышение уровня социальной адаптации личности
- Снижение уровня выраженности асоциального поведения
- Нормализация психического состояния личности
- Снижение уровня негативных эмоциональных состояний (тревожности, агрессивности, страхов, неуверенности, гиперактивности и др.) личности



Показатели- реакции эффективности инновационной деятельности

- Осознание социально- значимых умений и навыков
- Развитие созидательного интеллекта
- Повышение уровня осознания значимости собственной личности в коллективе



я личность?

Развитие самосознания

СТИХИИ

?



ОКРУЖАЮЩИЙ
МИР

СОЗНАНИЕ

РЕФЛЕКСИЯ

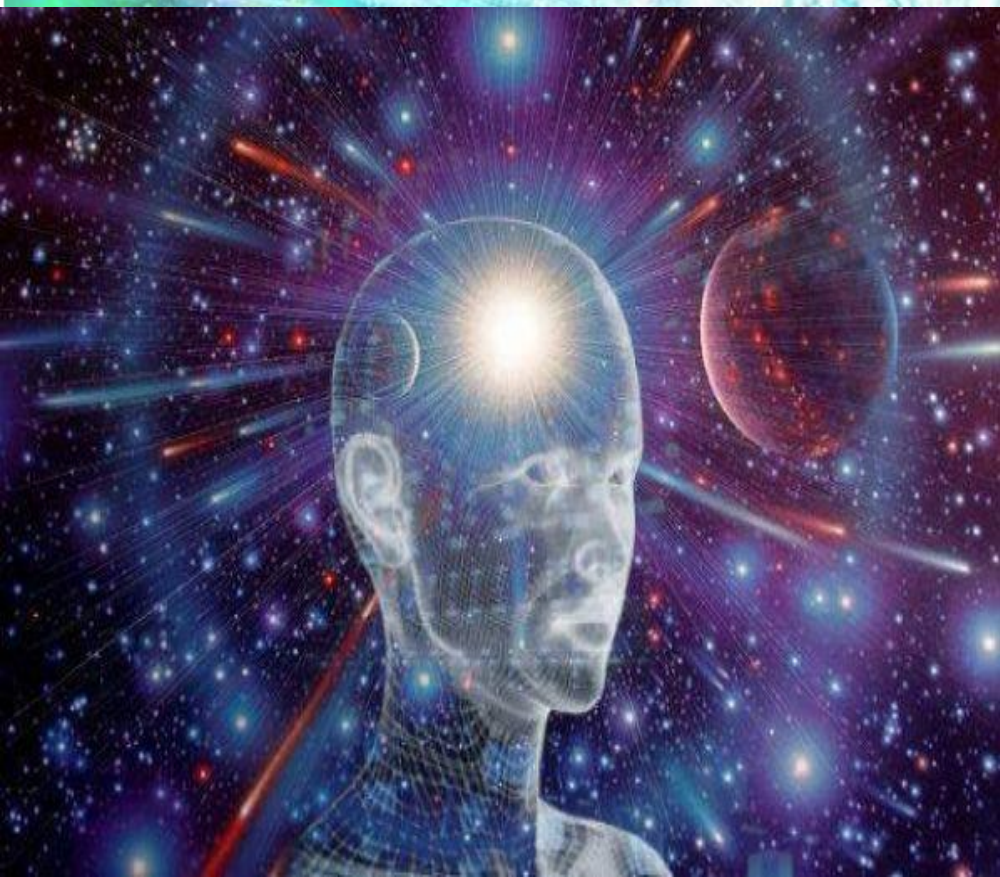


Наши достижения

- Грамота победителя международной Ярмарки социально-педагогических инноваций, г.Отрадный, апрель 2017г. За молодежный инновационный проект «Теплое сердце» на базе сенсорной комнаты с участием волонтерского объединения «САТЛ- социально- активная творческая личность» в номинации «Инновации в дополнительном образовании»



**Инновационная деятельность -
базовая составляющая
прогрессивного учреждения**





Центр развития инновационных программ и технологий- путь для прогрессивного развития образовательно- воспитательного учреждения



